

Grußwort

Liebe Eltern,
Liebe Schüler*innen,
Liebe Interessierte,

der Übergang von der Grundschule in die weiterführende Schule stellt einen wichtigen Schritt dar. Da der Tag der offenen Tür pandemiebedingt leider ausfallen muss, bieten wir Ihnen und euch gerne die Möglichkeit, sich über unsere aktuelle Online-Broschüre zu informieren. Wir wissen, dass ein persönliches Gespräch für individuelle Fragen durch nichts zu ersetzen ist. Ergänzend zur Schul-Broschüre laden wir Sie und euch daher zur digitalen Vorstellung unseres Schulkonzeptes ein.

Wann?
05.02.2022
von 09.30 - 14.00 Uhr

Ich freue mich auf die Begegnung mit Ihnen.

Mit herzlichem Gruß
Gemeinschaftsschulrektor
Ralf Broghammer



Kontakt

Adresse:

Alleenstraße 21
71638 Ludwigsburg

Telefon & Fax

Telefon: 07141 910 4250
Fax: 07141 910 4252

Sprechzeiten des Sekretariats

Montag, Mittwoch, Donnerstag: 7:30 Uhr – 12:15 Uhr
Montag, Mittwoch, Donnerstag: 13:00 Uhr – 15:30 Uhr
Dienstag & Freitag: 7:30 Uhr – 13:00 Uhr

Web & Mail

E-Mail: sekretariat@gemeinschaftsschule-ludwigsburg.de
Web: www.gemeinschaftsschule-ludwigsburg.de

Frau Murphy, Mutter eines Schülers Klasse 5

„Die Entscheidung für die weiterführende Schule haben wir uns nicht leicht gemacht. Unser Kind hatte eine Gymnasialempfehlung. Die Gemeinschaftsschule hatte uns eine Freundin an's Herz gelegt, deren Kind dort bereits war. Sie war so begeistert, dass wir fast schon skeptisch wurden. Am Tag der offenen Tür konnten wir jedoch selbst erleben, dass sie nicht übertrieben hat. Die Entscheidung fiel dann sehr leicht.“

Ausschlaggebend waren für uns 3 Dinge:

1. Die Differenzierung beim Lernen: Die Kinder werden individuell gefördert: in jedem Fach kann mein Sohn auf seinem Niveau arbeiten.
2. Der Umgang mit den Kindern: Die Kinder werden gesehen, gehört und beteiligt wie ich es [bislang] nicht kannte: Durch die gesamte Schulzeit werden die Kinder durch einen Coach begleitet. D.h. es gibt alle 2 Wochen ein Gespräch unter 4 Augen zwischen SchülerIn und LehrerIn. In meiner Schulzeit habe ich 4-Augen-Gespräche nur erlebt, wenn ich etwas ausgefressen hatte. Ich finde das ein phantastisches Konzept und wir spüren, wie positiv sich das auf die Lernmotivation unseres Kindes auswirkt.
3. Die Menschen dort: Die Lehrer und die Schulleitung erleben wir als sehr kompetent und unglaublich motiviert. Die Kommunikation zwischen Schule, Kindern und Eltern ist super. Nach einem halben Jahr kann man noch nicht viel sagen, aber Stand heute sind wir sehr zufrieden und freuen uns, dass unser Kind jeden Tag freudig in die Schule geht.“

INFORMATIONEN ZUR GEMEINSCHAFTS SCHULE LUDWIGSBURG

Herzlich Willkommen

www.gemeinschaftsschule-ludwigsburg.de



Vielfalt macht schlauer
Die Gemeinschaftsschule.



*Stefan Bertels (Jugendcoach), zu seinen Erfahrungen an unserer Schule
„Ich komme jedes Jahr mit meinen Kursdurchführungen mit zahlreichen
Schulen in Kontakt, dabei sind die Kurse an der Gemeinschaftsschule
jedes Mal etwas ganz Besonderes für mich. Schon mit dem ersten Schritt
ins Gebäude spürt man eine positive Atmosphäre voller Offenheit und
Herzlichkeit. Ein echtes Highlight für mich.“*

Überblick

Gemeinschaftsschulen auf einen Blick

Link: [hier](#)

Abschlüsse

- HSA - Hauptschulabschluss
- RSA - Mittlere Reife
- Abitur - allgemeine Hochschulreife
- Schüler mit gymnasialem Niveau stehen im Anschluss an Klasse 10 unserer Gemeinschaftsschule folgende Wege zur allgemeinen Hochschulreife (Abitur) offen:
 - Übergang in die Sekundarstufe II einer Gemeinschaftsschule
 - Übergang in die Sekundarstufe II eines allgemein bildenden Gymnasiums (2. Fremdsprache Voraussetzung)
 - Übergang auf ein berufliches Gymnasium

Berufs- und Studienorientierung

Es gibt nur einen Weg ... deinen!
Die berufliche Orientierung und die Studienorientierung, beides findet an der Gemeinschaftsschule seinen Platz.

Sprachbegabung und Interesse Fördern

1. Fremdsprache Englisch (Klassenstufe 5)
 2. Fremdsprache Französisch (optional ab Klassenstufe 6)
 3. Fremdsprache Spanisch (optional, Voraussetzung Französisch, ab Klassenstufe 8)
- Alle Fremdsprachen werden niveaudifferenziert unterrichtet.

MINT (Mathematik – Informatik – Naturwissenschaften -Technik)

naturwissenschaftliche und praktische Talente stärken

Tagesstruktur und Ganztag

3-Niveau-Stufen, 3. Lehrerkraft, Coaching,
Gelingsnachweis, differenzierte Leistungsrückmeldung

Abschlüsse

Die Gemeinschaftsschule bereitet ab Klassenstufe 5 auf alle Abschlüsse vor.



Hauptschulabschluss
nach Klasse 9 oder nach
Klasse 10



Mittlere Reife
Nach Klasse 10 oder im
Anschluss an den HSA
(über ein oder zwei Jahre)



Schüler mit gymnasialem Niveau
Im Anschluss an Klasse 10 unserer Gemeinschaftsschule stehen folgende Wege zur allgemeinen Hochschulreife offen:

- Übergang in die Sekundarstufe II einer Gemeinschaftsschule
- Übergang in die Sekundarstufe II eines allgemein bildenden Gymnasiums (2. Fremdsprache Voraussetzung)
- Übergang auf ein berufliches Gymnasium

Link:
Über die Gemeinschaftsschule zum Abitur [hier](#)
Schullaufbahnentscheidung an der Gemeinschaftsschule [hier](#)



Berufs- und Studienorientierung

Es gibt nur einen Weg ... deinen!
Die berufliche Orientierung und die Studienorientierung, beides findet an der Gemeinschaftsschule seinen Platz. Wir nutzen die zahlreichen Möglichkeiten zur individuellen Gestaltung der Berufs- und Studienorientierung an unserer Schule sehr gezielt.
In Kooperation mit Eltern, Lehrkräften, Hochschulen und Bildungspartnern bieten wir neben den gängigen Praktika unseren Schüler*innen viele zusätzliche Möglichkeiten ihren ganz eigenen Weg zu finden.
Hierzu gehören:

- der Berufsfähigkeitsparcours in Kooperation mit der PH-Ludwigsburg, Bildungspartnern und Eltern
- Generationenaustausch mit Eltern
- ausgewählte Infoveranstaltungen unserer Bildungspartner
- Berufsorientierung zum Anfassen und aktiv werden
- strukturierte Berufswegebegleitung im Coaching

Link zu unseren Bildungspartnern [hier](#)

Link zur Berufs- und Studienseite [hier](#)

Zitat Frau Dr. Löff zum Berufsfähigkeitsparcours:

„Die Lehrerinnen und Lehrer haben hier Erstaunliches geleistet! ... Die Schüler haben großes Glück, auf diese Weise ihre Fähigkeiten und Stärken ausprobieren zu können, bevor sie sich für einen Beruf entscheiden müssen. Mit den Stationen werden Kompetenzen sichtbar gemacht, die nicht jeder Schüler zu Hause erleben kann. Unsere Begleitforschung zeigt, dass hier Berufsorientierung anspruchsvoll umgesetzt wird...“



Sprachbegabung und Interesse fördern – 3 Fremdsprachen möglich

Es können bis zu drei Fremdsprachen gewählt werden. Unabhängig vom künftigen Schulabschluss.

1. Fremdsprache Englisch (Klassenstufe 5)
 2. Fremdsprache Französisch (optional ab Klassenstufe 6)
 3. Fremdsprache Spanisch (optional, Voraussetzung Französisch, ab Klassenstufe 8)
- Alle Fremdsprachen werden niveaudifferenziert unterrichtet.

Auslandsaufenthalte und Studienfahrten nach England, Frankreich und Spanien (in Planung) sind fester Bestandteil unseres Sprachenprofils.

Informationen zu den Wahlpflichtfächern [Herunterladen](#)

Information zum Profilfach Spanisch [Herunterladen](#)

MINT (Mathematik – Informatik – Naturwissenschaften -Technik) – naturwissenschaftliche und praktische Talente stärken



Unsere Schule wurde 2019 mit der MINT-Ehrung ausgezeichnet. Die zukunftsorientierte Gestaltung von naturwissenschaftlichem Unterricht ist uns ein stetiges Anliegen. Deshalb arbeiten wir mit verschiedenen nationalen und internationalen Partnern zusammen. Gefördert wird diese Kooperation von der Europäischen Union über das Erasmus+ Programm. Im Austausch mit Schulen aus Österreich, Zypern und Finnland entwickeln wir gemeinsam wichtige Inhalte für einen naturwissenschaftlichen Unterricht der Zukunft.

Mit Herrn Prof. Dr. Armin Baur von der Pädagogischen Hochschule Heidelberg verbindet uns diesbezüglich eine mehrjährige Partnerschaft.

Über die Zusammenarbeit mit unserer Gemeinschaftsschule schreibt er:

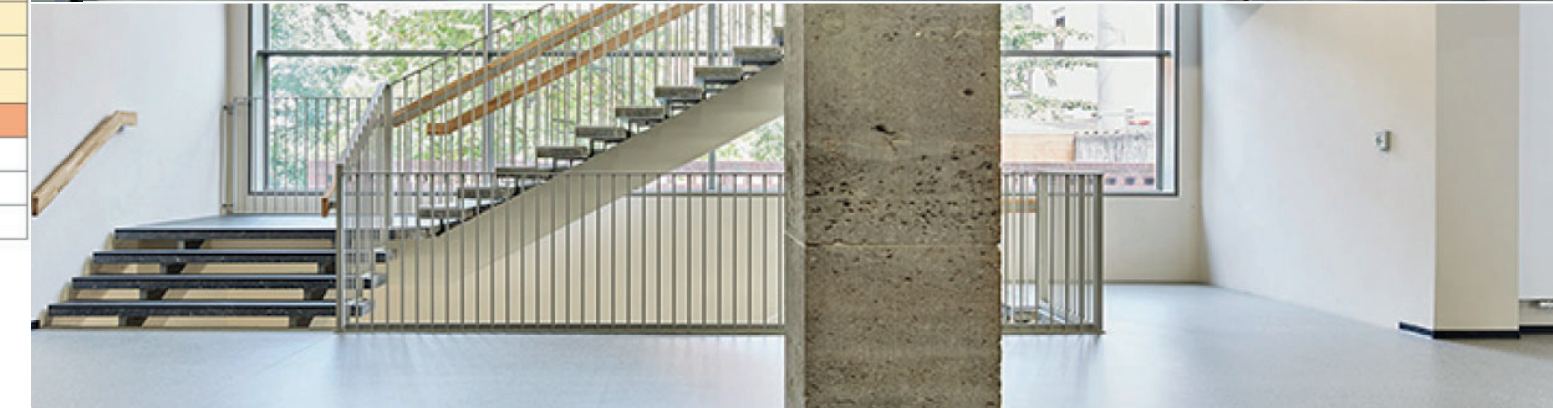
„Ich arbeite seit nahezu fünf Jahren mit Lehrkräften aus dem naturwissenschaftlichen Bereich der Gemeinschaftsschule Innenstadt zusammen. In unterschiedlichsten nationalen und internationalen Projekten arbeiten wir gemeinsam daran, den naturwissenschaftlichen Unterricht weiterzuentwickeln. Ich erlebe bei meiner Arbeit mit der Schule ein sehr aufgeschlossenes Lehrerkollegium, das in sehr engagierter Weise mit den Schülerinnen und Schülern arbeitet und sich aktiv bei Neuerungen der Unterrichtsentwicklung einbringt.“

Informationen zu den Wahlpflichtfächern [Herunterladen](#)

Informationen zu den Profilfächern [Herunterladen](#)

Zusatzinformationen zum MINT-Programm [Herunterladen](#)





Unsere Gemeinschaftsschule Ludwigsburg

Frau Sinn, Elternbeirätin und Mutter eines Schülers, Klasse 10

„Als Mutter schätze ich das tolle, persönliche Miteinander zwischen Lehrkräften, Schülern und Eltern [und] als Elternbeirat freue ich mich über die gute, vertrauensvolle Zusammenarbeit.“



Tagesstruktur und Ganztag

Die Gemeinschaftsschule bietet allen Kindern ein vielfältiges und motivierendes Lernangebot. Im Schulalltag einer verbindlichen Ganztagschule wechseln sich lehrerzentrierte Unterrichtsphasen, selbstgesteuerte Lernzeit und Phasen der Bewegung und Entspannung sinnvoll ab. Zusätzlich finden sportliche oder kulturelle Aktivitäten ihren Platz im Tagesablauf.

Durch die Ganztagschule werden die Familien entlastet. Lern- und Übungsphasen finden weitgehend in der Schule statt.

Beispielstundenplan Klassenstufe 5

	Montag	Dienstag	Mittwoch	Donnerstag	Freitag
7:45-8:30	Wochenanfang	Englisch	Musik	Englisch	Englisch
8:30-9:15	Klassenrat	Deutsch	Musik	Englisch	Mathematik
9:40-10:25	Mathematik	Geschichte	Bildende Kunst	Deutsch	Mathematik
10:25-11:10	Deutsch	IT	Bildende Kunst	Deutsch	Sport
11:25-12:10	Lernzeit	Lernzeit	AG	BNT	Sport
12:10-12:55	Pause	Pause	AG	BNT	Wochenabschluss
13:10-13:55	Englisch	Lernzeit	Pause	Pause	
14:00-14:45	Religion	Mathematik	Sport	Geographie	
14:45-15:30	Religion	Mathematik	Sport	Geographie	

Legende:

- Fachunterricht
- Mittagsband mit Lernzeiten, Mittagstisch und Pause
- Wochenanfang, Wochenabschluss und Klassenrat